

# Le dossier Utilisateurs

Le dossier “Utilisateurs” dans Windows gère les données et les paramètres spécifiques à chaque utilisateur du PC. Il est généralement situé sur le disque où Windows est installé dans le répertoire `C:\Utilisateurs`, Ce dossier contient un sous-dossier pour chaque compte utilisateur présent sur l'ordinateur

Chaque sous-dossier est nommé par le nom de l'utilisateur correspondant et contient ses fichiers personnels, paramètres et données d'application. Il est structuré ainsi :


- **Documents** : Dossier destiné à stocker les documents de l'utilisateur
- **Images** : Dossier destiné à stocker les images de l'utilisateur
- **Musique et Vidéos** : Dossier destiné à stocker les fichiers multimédias de l'ordinateur
- **Téléchargements** : Ce dossier est généralement choisi par défaut par les navigateurs internet pour recevoir les téléchargements faits sur le web
- **Bureau** : Ce dossier contient tous les fichiers et raccourcis placés sur le bureau par l'utilisateur
- **AppData** : Contient les paramètres et les données des applications. (Cliquez pour en savoir plus)

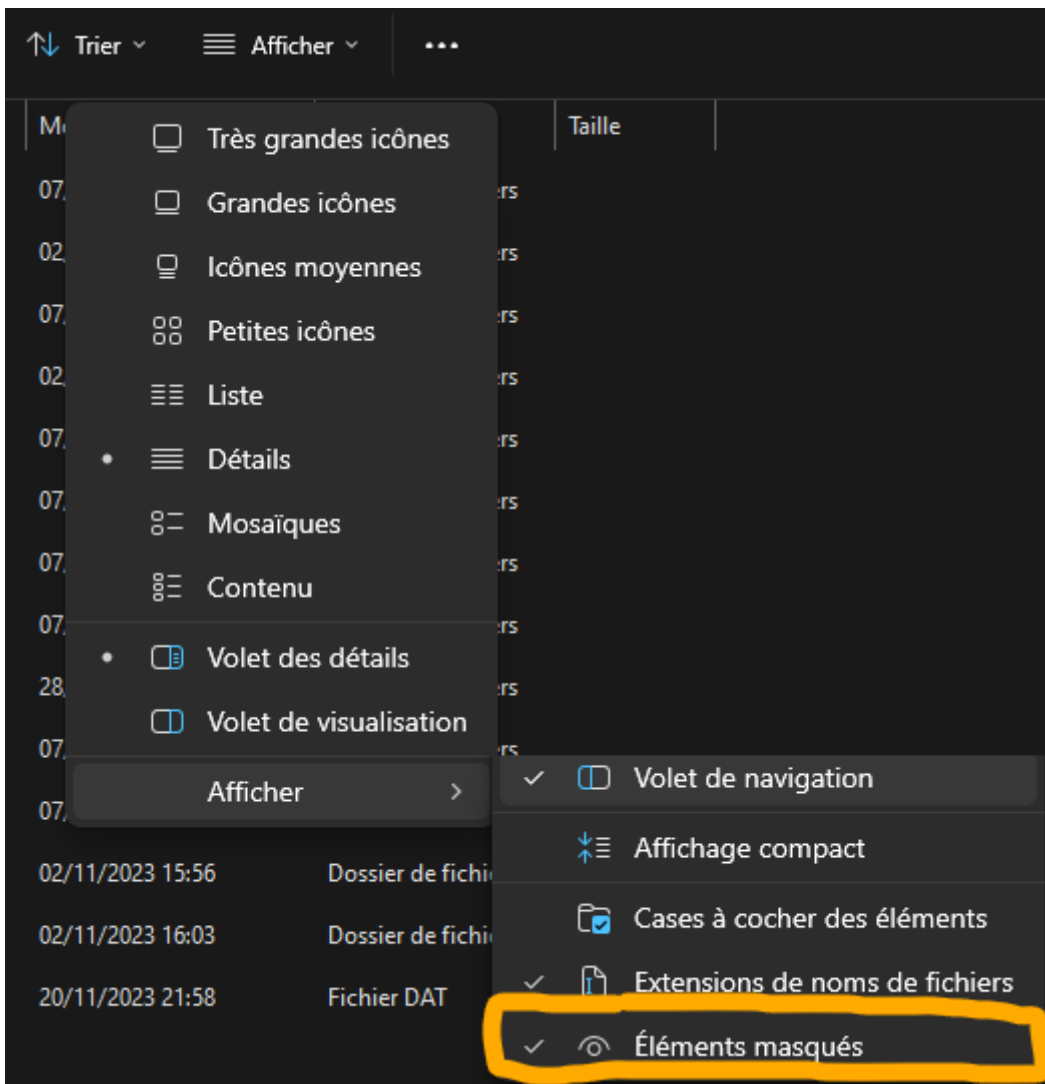
Le dossier `Appdata` est un dossier important, il est utilisé par le système pour stocker les données des applications installées sur votre ordinateur, cela inclut des éléments comme les préférences de configuration, les fichiers de profil utilisateur, ou même les données sauvegardées par les applications

Le dossier Appdata dispose de 3 sous-dossiers :

- **Roaming** : Ce dossier est utilisé pour stocker les données qui doivent être synchronisées entre différents ordinateurs dans un environnement réseau. Si vous êtes connecté à un domaine, les données dans ce dossier peuvent être copiées sur un serveur. Il contient généralement les données des navigateurs, les favoris, etc.
- **Local** : Ce dossier contient des données spécifiques à un ordinateur particulier et n'est pas conçu pour être déplacé ou synchronisé avec d'autres ordinateurs. Déplacer le dossier peut causer des soucis de stabilité avec le système. Il comprend généralement des fichiers qui sont trop volumineux pour être synchronisés efficacement ou des informations qui ne sont pertinentes que pour la machine locale
- **LocalLow** : Ce dossier est très similaire au dossier Local, mais il est généralement utilisé par des applications qui s'exécutent avec des droits d'accès réduits, comme par exemple les navigateurs internet en mode “Navigation privée”. Il contient souvent des données qui n'ont pas besoin de privilèges pour être consultées

Il est conseillé de ne pas modifier ce dossier afin de moins que vous ne soyez sûrs de ce que vous faites, cela pourrait rendre certaines applications instables

 Ce dossier est caché de base sur Windows, pour l'afficher il faudra activer l'affichage des éléments masqués

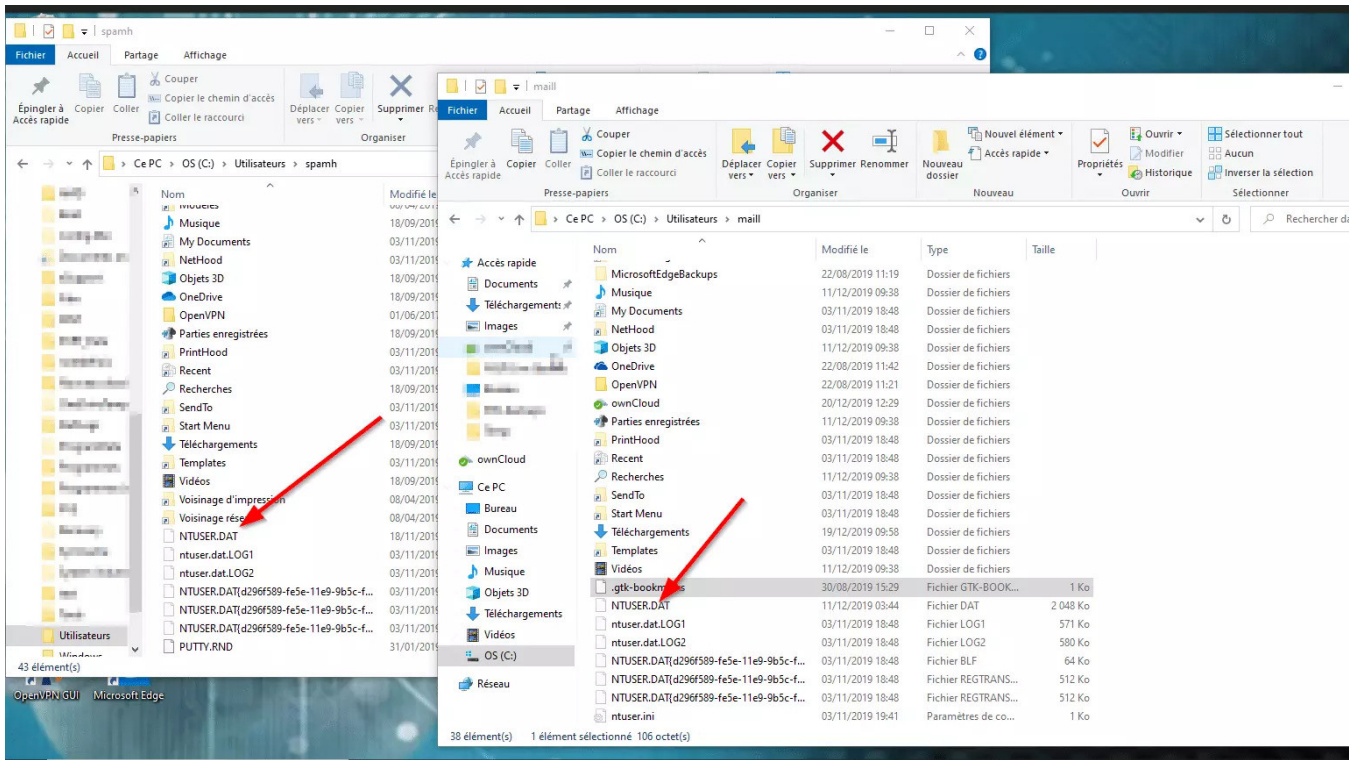


- **NTUser.dat** est un fichier système important du profil utilisateur de Windows (Cliquez pour en savoir plus)

En effet, ce fichier stocke la ruche de l'utilisateur. Il est présent depuis Windows XP et donc encore disponible sur Windows 7, 8 et 10. Lorsque vous vous connectez à votre compte utilisateur Windows, ce fichier est chargé. Il contient l'emplacement du fond d'écran, les couleurs, les raccourcis du bureau et les autres paramètres personnalisés par l'utilisateur.

☐ Chaque utilisateur Windows possède ce fichier à la racine du profil.

NTUser.dat : fichier système utilisateur de Windows



Il existe aussi des utilisateur spéciaux comme l'utilisateur **Public** ou bien l'utilisateur **Default**

- **Public** : Un dossier accessible à tous les utilisateurs sur l'ordinateur, il est utilisé pour partager des fichiers entre les utilisateurs.
- **Default** : Un modèle pour la création de nouveaux comptes utilisateurs. Les paramètres et fichiers dans ce dossier sont utilisés lorsque vous créez un nouvel utilisateur.

Révision #1

Créé 30 mars 2024 13:34:54 par Renard

Mis à jour 30 mars 2024 13:37:45 par Renard