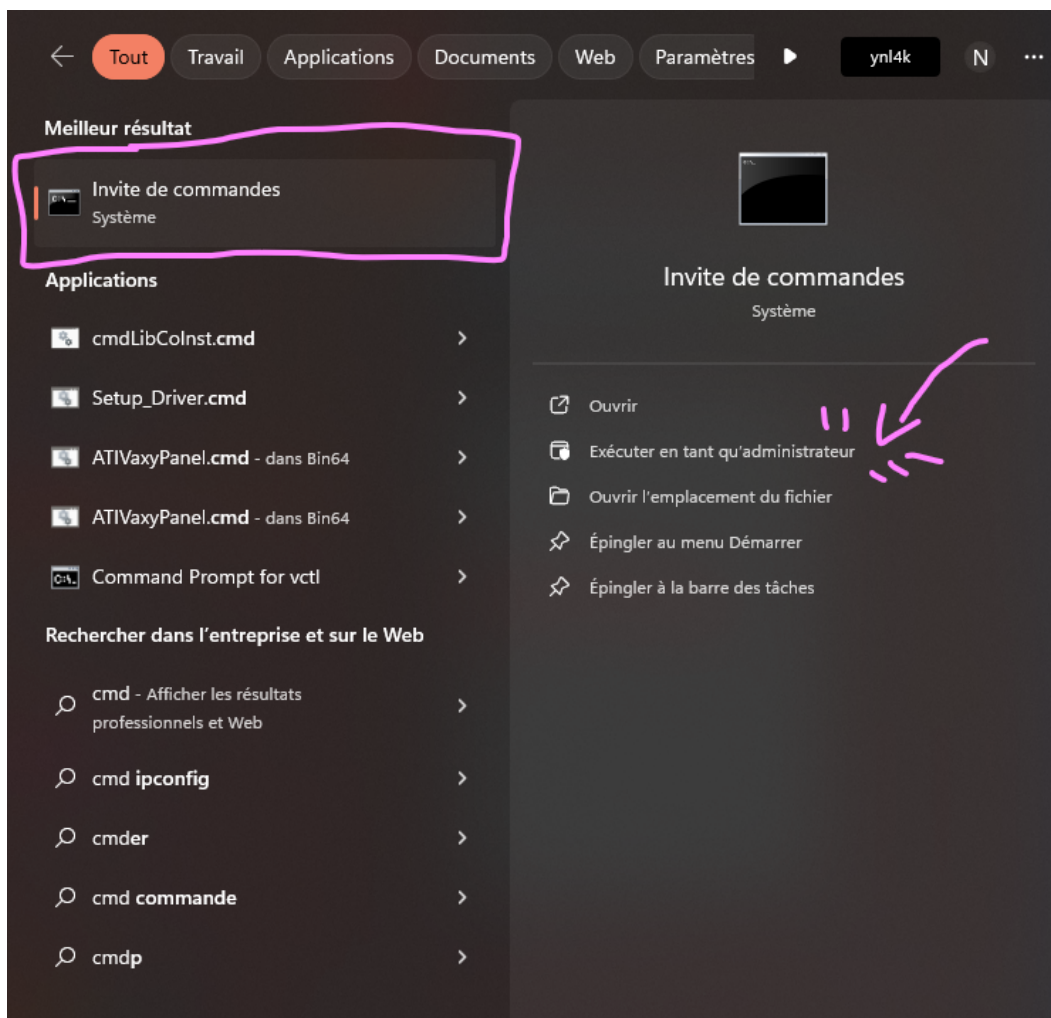


Comment endommager intentionnellement la partition EFI

Pour casser intentionnellement la partition EFI afin de s'exercer il existe plusieurs méthodes :

Dans Windows

Tapez **“Invite de commandes”** dans la barre de recherche à droite, cliquez sur **“Exécutez en tant qu’administrateur”**

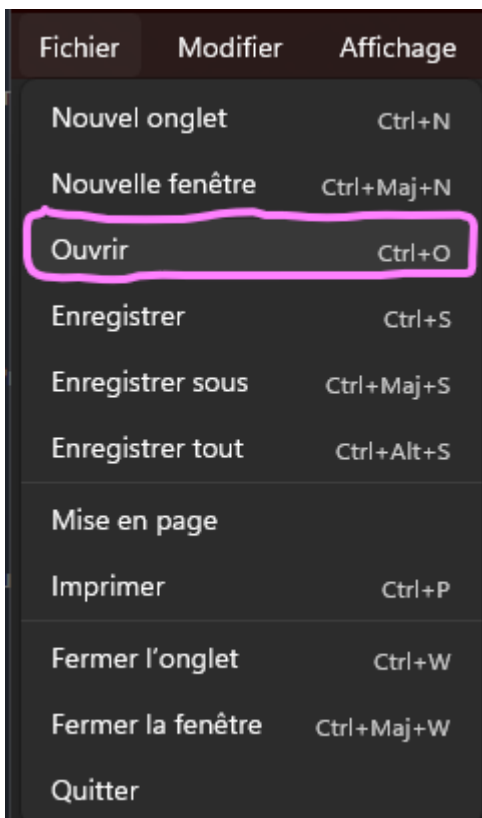


Dans le terminal administrateur, tapez les commandes suivantes :

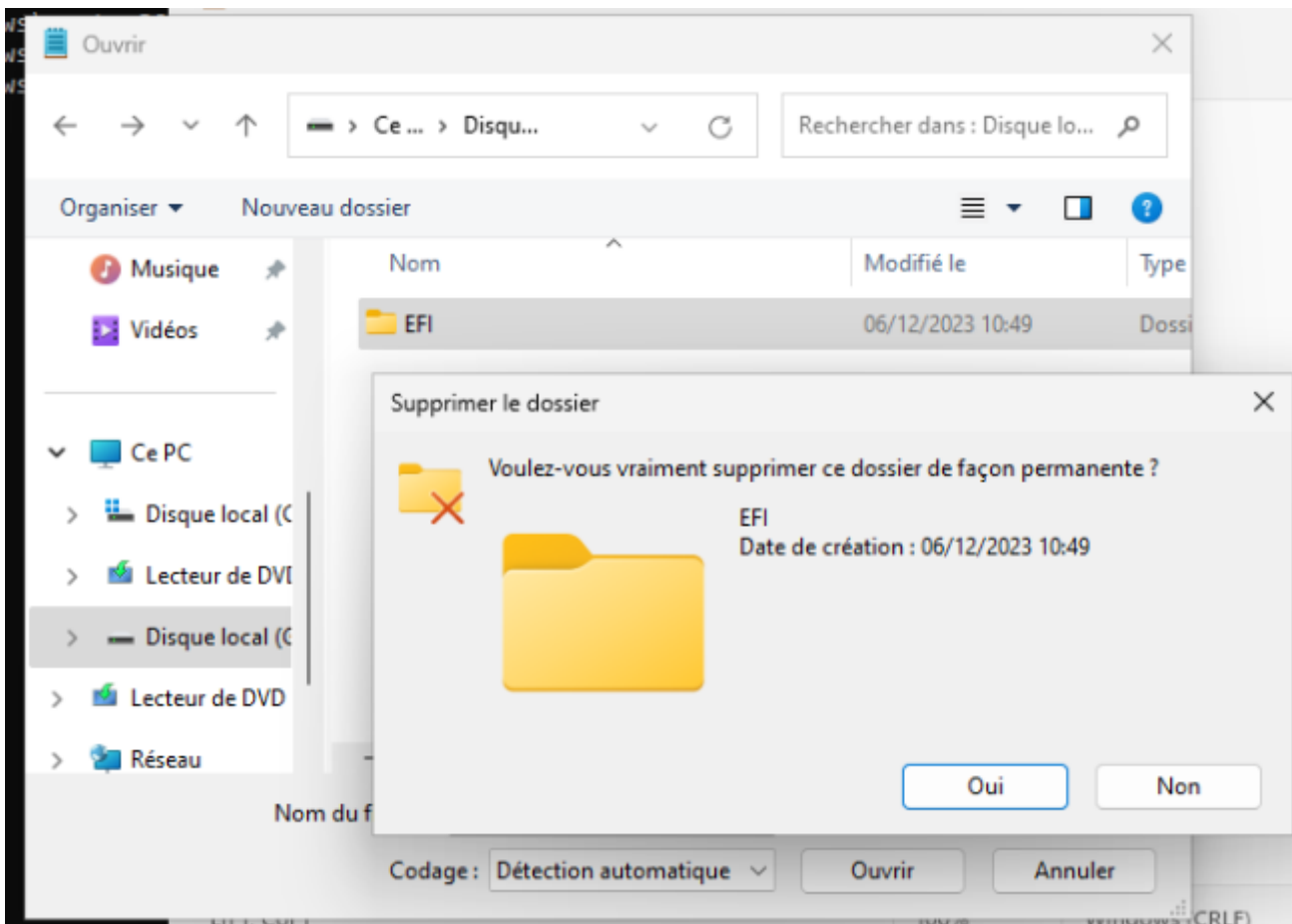
- `mountvol G:\ /s` Permet de monter la partition EFI sur un lecteur G:\
- `notepad` Permet d'ouvrir un bloc notes

Nous allons utiliser le bloc-notes ici afin de pouvoir ouvrir un explorateur de fichiers avec les droits administrateur. La partition EFI étant une partition extrêmement sensible est très protégée par Windows pour éviter qu'un utilisateur malveillant ou peu informé aille faire des modifications et par conséquent serait susceptible de casser son système

Dans le Bloc-Notes, rendez vous dans **Fichier** et ensuite **Ouvrir**



Super ! Nous avons un explorateur de fichier qui s'ouvre avec les droits administrateur, ici nous pourrions nous rendre dans la partition que l'on a montée tout à l'heure G:\ et supprimer le contenu de la partition EFI



Par ligne de commande

Pour supprimer la partition EFI il faudra forcément passer par ligne de commande sur un support d'installation de Windows. Il faudra ouvrir une invite de commande de la même manière qu'avant

Il faudra ensuite taper ces commandes :

`diskpart` Permet d'ouvrir l'utilitaire de gestion de disques de Windows

`List vol` Permet de lister les volumes présents dans l'ordinateur

`Sel vol Y` Il faudra ici sélectionner la partition EFI, souvent en FAT32, masquée et avec 100M

`Delete vol override` Permet de supprimer complètement le volume sélectionné, ici la partition EFI.

Soyez prudent avec cette commande, une mauvaise syntaxe et vous risquez de supprimer quelque chose qu'il faut pas !

