

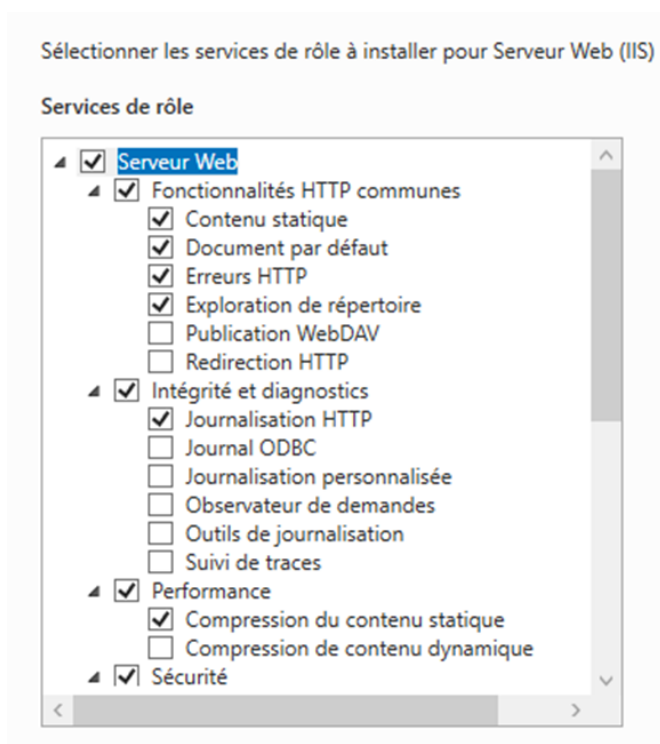
Mise en Place du Serveur Web (IIS) et Création de la Page Web

- [Installation et Configuration du Serveur Web \(IIS\)](#)
- [Création de la page web](#)
- [Configuration du nom de domaine](#)

Installation et Configuration du Serveur Web (IIS)

Ajout du Service Serveur Web (IIS)

À partir du Gestionnaire de serveur, j'ai procédé à l'installation du service Serveur Web (Internet Information Services, IIS). J'ai opté pour conserver les options de service par défaut activées, répondant ainsi aux besoins du projet sans nécessiter d'extensions supplémentaires.



Démarrage du Serveur Web

Après l'installation, je suis allé dans le Gestionnaire des Services Internet (IIS) pour démarrer le serveur Web, assurant que mon site internet est bien en route

Test de connectivité

Utilisant mon PC client, j'ai tenté d'accéder au site internet pour confirmer le bon fonctionnement du serveur Web.

Windows Server

Internet Information Services

Welcome

Bienvenue Tervetuloa

ようこそ Benvenuto 歡迎

Bem-vindo

Bienvenido Hos geldiniz ברוכים הבאים

Welkom

Καλώς ορίσαστε

Valkommen 환영합니다

Добро пожаловать Ödvezöljük

Willkommen Velkommen

مرحبا 歡迎

Witamy

Microsoft

The image shows a web browser window displaying the IIS Welcome page. The page has a blue background with the text 'Internet Information Services' at the top. Below this, there is a grid of multilingual 'Welcome' messages. The messages are arranged in a pattern that roughly forms a shape. The languages included are English, French, Finnish, Japanese, Portuguese, Spanish, Hebrew, German, Dutch, Korean, Russian, Polish, Greek, and Chinese. Some messages include small images of people. The browser's address bar shows '192.168.0.1' and the page title is 'Windows Server'. The browser's taskbar is visible on the right side.

Création de la page web

Développement de la Page

J'ai utilisé le Bloc-notes de Windows pour créer ma page web, elle intégrera HTML et CSS, Ma page présente mon nom, mon prénom et inclut une image en art ASCII. Cette page est enregistrée sous le nom « page.html »

Déploiement de la Page sur le Serveur

La page crée ainsi que les ressources associées (la police d'écriture) ont été transférées dans le répertoire du serveur IIS qui héberge les pages ainsi que les ressources web.

Configuration de la Page par Défaut

Dans le Gestionnaire des services IIS, dans l'option « Document par défaut » de mon site, j'ai ajouté ma page « page.html » et ajusté les paramètres pour que cette page soit la première à s'afficher lorsqu'un utilisateur visite mon site intranet.

Nom	Type d'entr...
page.html	Local
Default.htm	Héritée
Default.asp	Héritée
index.htm	Héritée
index.html	Héritée
iisstart.htm	Héritée

Configuration du nom de domaine

Gestion DNS

J'ai accédé à mon Gestionnaire DNS pour établir un nom de domaine spécifique à mon serveur Windows et, par extension, à mon serveur web.

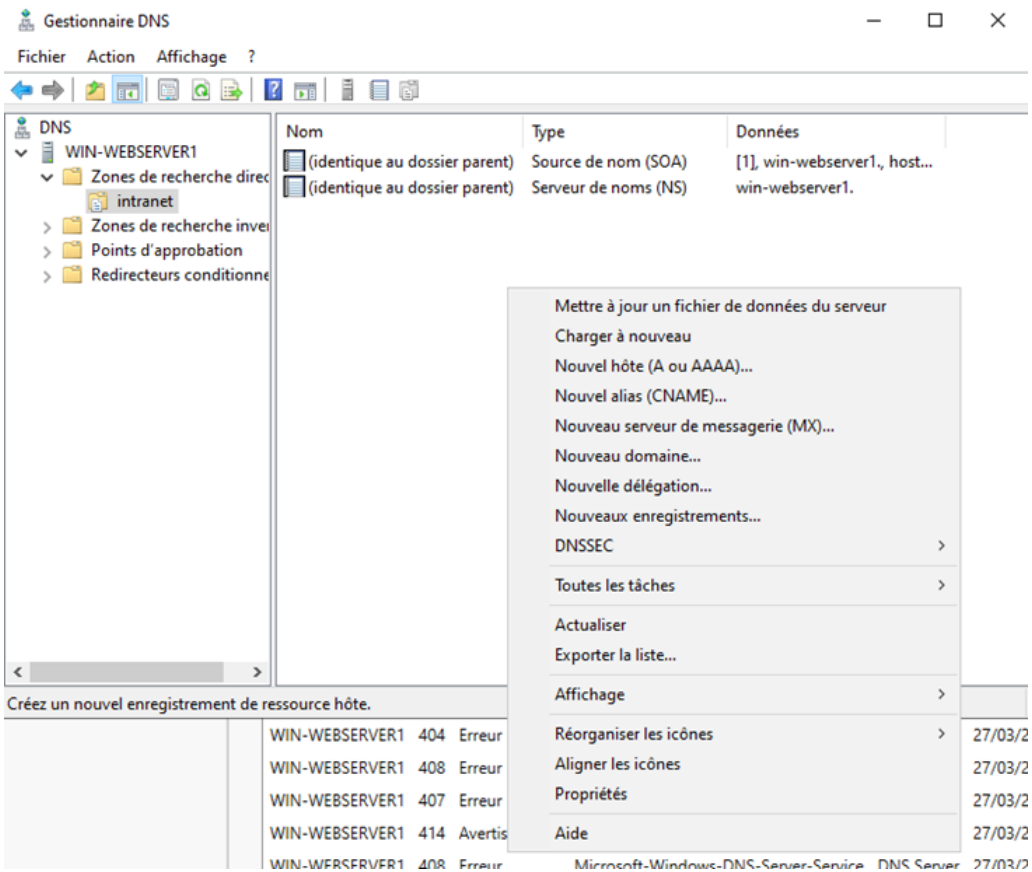
Création d'une Nouvelle Zone de Recherche Directe

J'ai configuré une « Nouvelle Zone de Recherche Directe », désignée comme zone principale, sous le nom « Intranet ».

Ajout d'un nouvel hôte

Dans cette zone « intranet », j'ai créé un enregistrement pour un nouvel hôte, permettant ainsi l'association d'un nom de domaine facilement mémorable avec l'IP du serveur

J'ai choisi d'appeler mon hôte « web » me donnant le nom de domaine complet « web.intranet »



Test de connectivité

Pour le test de connectivité, j'ai procédé à la vérification de la résolution correcte de mon nom de domaine sur la machine cliente. En ouvrant un navigateur et en saisissant l'adresse « web.intranet » j'ai pu constater que ma page internet s'était bien affichée, ce qui confirme que mon nom de domaine a bien été résolu

