

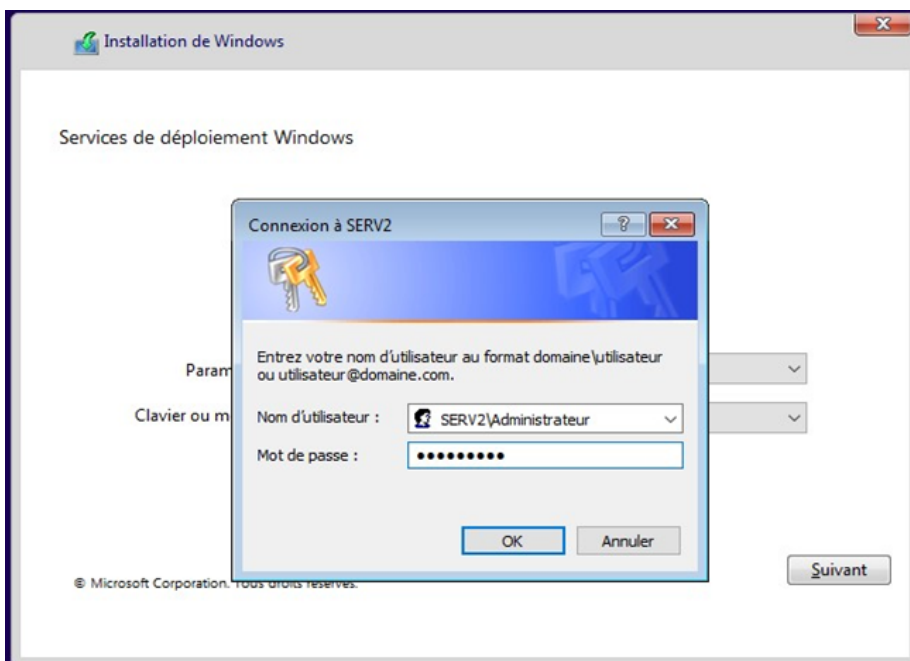
# Installation du Windows 10 sur le PC client

On rentre ensuite dans le BIOS de mon PC client afin de prioriser le démarrage via PXE, cela nous assure que l'ordinateur démarrera bien sur l'interface de la carte réseau en PXE

On redémarre ensuite notre ordinateur, après que l'écran du constructeur lors du démarrage est passé, l'ordinateur nous indique bien qu'il a trouvé un média PXE ☐  
On appuie donc sur F12 a plusieurs reprises jusqu'à que l'ordinateur démarre sur l'image qui est contenue dans le WDS,

À l'apparition de la fenêtre d'installation initiale, il nous a été demandé de nous identifier avec un compte utilisateur autorisé à accéder aux ressources WDS sur le serveur.

On se connecte normalement et l'on peut maintenant procéder à l'installation du système comme si nous utilisions un support d'installation traditionnel



Fenêtre de connexion des Services de Déploiement Windows après le démarrage en PXE

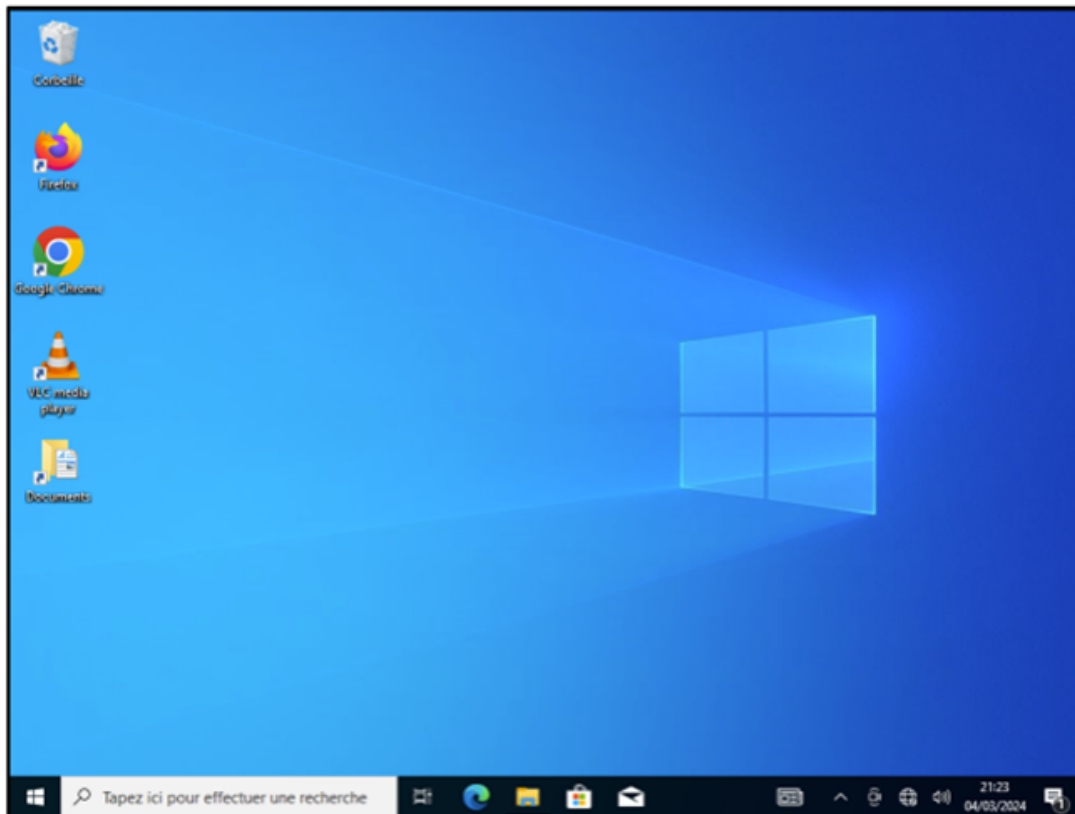
Après avoir finalisé l'installation, nous avons procédé à l'installation des navigateurs Firefox, Chrome et le lecteur multimédia VLC ainsi que les pilotes manquants

Ensuite, pour faciliter l'accès aux documents, nous avons créé un raccourci sur le bureau. En effectuant un clic droit sur le bureau, sélectionnant Nouveau, puis Raccourci, nous avons choisi le répertoire "Mes documents" comme destination du

raccourci.

Nous définissons ensuite une page d'accueil par défaut sur notre navigateur Chrome

J'ai personnellement choisi [www.renards.fr](http://www.renards.fr) qui s'ouvrira par défaut lors de l'ouverture du navigateur



Bureau du système prêt a être déployé

Révision #1

Créé 2024-03-30 16:39:40 UTC par Renard

Mis à jour 2024-03-30 16:56:23 UTC par Renard