

# Mon disque dur n'est plus affiché/exploitable

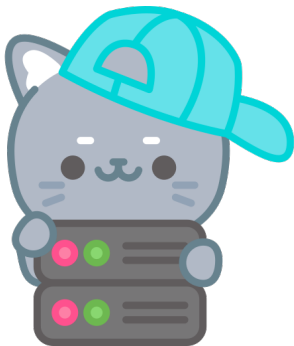
## Description du problème

L'utilisateur signale que le disque dur interne ou externe n'est plus reconnu par l'ordinateur ou ne semble pas fonctionner correctement.

**Type** : Incident

**Priorité du problème** : Urgent

## Vérifications initiales



### 1. Vérifier les connexions physiques :

- Assurez-vous que le disque dur est correctement connecté à l'ordinateur, surtout s'il s'agit d'un disque dur externe. Vérifiez les câbles USB et les ports pour tout signe de dommage ou de mauvais contact.
- Pour un disque dur interne, vérifiez que les câbles SATA ou les connexions d'alimentation sont bien connectées à l'intérieur du boîtier de l'ordinateur.

### 2. Redémarrer l'ordinateur :

- Un simple redémarrage peut parfois résoudre le problème si le disque dur n'est pas reconnu en raison d'un problème temporaire de détection au démarrage.

### 3. Vérifier dans le Gestionnaire de disques :

- Ouvrez le Gestionnaire de disques sur Windows (`diskmgmt.msc` via Exécuter) pour voir si le disque dur est listé et s'il n'a pas de problème d'allocation, une lettre de

lecteur manquante ou un format de fichier non supporté par votre système d'exploitation.

# Diagnostics avancés

## 1. Tester avec un autre ordinateur ou port :

- Si possible, connectez le disque dur à un autre ordinateur ou utilisez un autre port USB ou SATA pour vérifier si le problème est lié à l'ordinateur ou au port utilisé.

## 2. Vérifier l'état de santé du disque dur :

- Utilisez des outils comme CrystalDiskInfo pour analyser l'état de santé du disque dur. Ce type de logiciel peut fournir des informations sur l'état du disque et d'éventuels secteurs défectueux.

## 3. Utiliser le gestionnaire de périphériques :

- Vérifiez le gestionnaire de périphériques pour s'assurer que le disque dur est correctement reconnu par le système d'exploitation et qu'il n'y a pas de pilotes manquants ou de problèmes signalés.

# Actions correctives

- Si le disque dur est reconnu dans le Gestionnaire de disques mais n'est pas accessible, tentez de lui attribuer une nouvelle lettre de lecteur via le clic droit sur le volume concerné.
- Si le disque dur présente des signes de défaillance, comme des secteurs défectueux ou une santé dégradée, envisagez de sauvegarder les données immédiatement et de remplacer le disque dur.
- Si les problèmes persistent après les tests sur différents ports ou ordinateurs, le disque dur peut nécessiter l'intervention d'un professionnel pour réparation ou récupération de données.

---

Révision #2

Créé 30 avril 2024 11:27:53 par Renard

Mis à jour 2 mai 2024 16:24:04 par Renard