

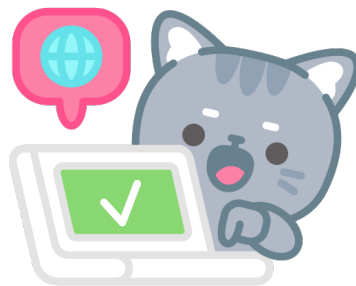
# Impossible d'accéder a un site

## Description du problème

L'utilisateur rapporte le fait qu'il ne peut pas accéder a un site internet.

**Type** : Incident

**Priorité du problème** : Important



## Vérifications initiales

### 1. Vérifier la connectivité réseau de l'ordinateur

- Essayez de vous rendre sur une autre page internet afin de vérifier que l'ordinateur a bien accès a internet
- Allez dans les paramètres réseau de l'ordinateur pour confirmer que le mode avion n'est pas activé et que les paramètres Wi-Fi ou Ethernet sont activés.

### 2. Redémarrer l'appareil

- Parfois, Juste un redémarrage de l'appareil peut résoudre des problèmes temporaires avec les composants logiciels ou matériels.

### 3. Vérifiez la disponibilité du site internet

- Il est possible que le site soit en maintenance ou en panne temporairement, attendez un moment et réessayez.

## Diagnostics avancés

### 1. Désactivez le pare-feu et l'antivirus

- Le pare-feu ou l'antivirus de votre ordinateur peut bloquer l'accès à certains sites internet, essayez de les désactiver pour voir si l'accès au site internet est rétabli

## 2. Videz le cache DNS

- Pour vider votre cache DNS sur Windows, ouvrez l'invite de commande en cliquant sur le bouton **Démarrer**. Ensuite naviguez jusqu'à **Systèmes > Windows > Invite de commande**

Dans la fenêtre qui s'ouvre tapez : `ipconfig /flushdns`

## 3. Vérifiez la configuration réseau de l'ordinateur

- Vérifiez dans les paramètres avancés du réseau si l'adresse de passerelle ainsi que l'adresse du DNS sont exactes

---

Révision #1

Créé 30 avril 2024 08:54:30 par Renard

Mis à jour 30 avril 2024 09:14:18 par Renard