

# Les différents environnements de bureau graphique Linux

Les environnements de bureau Linux offrent une interface utilisateur graphique (GUI) qui permet



aux utilisateurs de gérer facilement leurs fichiers, applications et paramètres

système.

Chaque environnement de bureau a son propre style, fonctionnalités et niveau de personnalisation, ce qui peut grandement influencer votre expérience Linux.

Voici un guide rapide sur quelques-uns des environnements de bureau les plus populaires.

## GNOME



- **Description** : GNOME est l'environnement de bureau par défaut pour Ubuntu et de nombreuses autres distributions Linux. Connu pour sa simplicité et son élégance, GNOME vise une expérience utilisateur épurée et moderne.
- **Caractéristiques** : Interface épurée, recherche globale, et une forte emphase sur la productivité.
- **Pour qui ?** Utilisateurs recherchant une interface simple et moderne.



# KDE Plasma



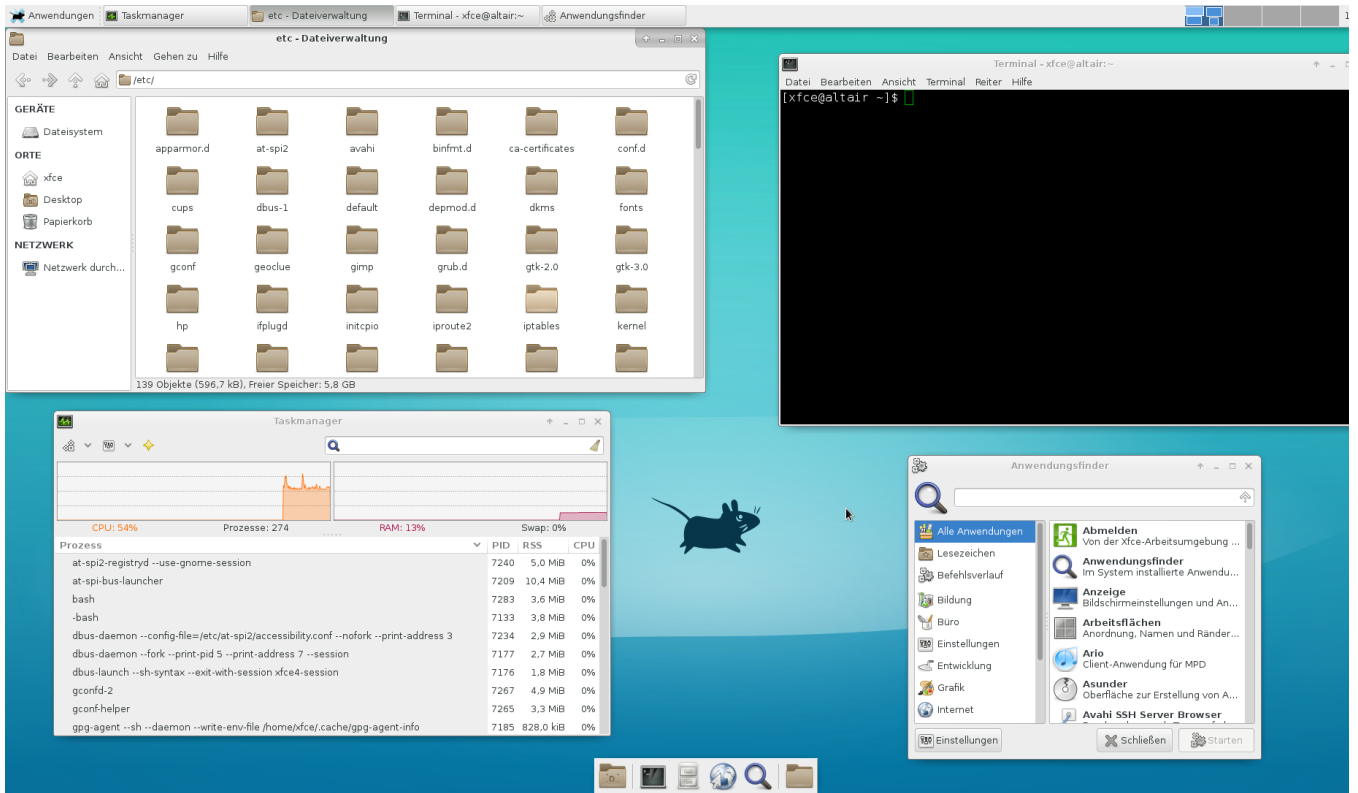
- **Description** : KDE Plasma est réputé pour sa flexibilité et sa personnalisation. Il offre une expérience semblable à Windows, ce qui le rend attrayant pour les nouveaux utilisateurs de Linux venant de l'environnement Windows.
- **Caractéristiques** : Hautement personnalisable, visuellement attrayant, et riche en fonctionnalités.
- **Pour qui ?** Utilisateurs voulant contrôler et personnaliser en profondeur leur environnement de bureau.



# XFCE



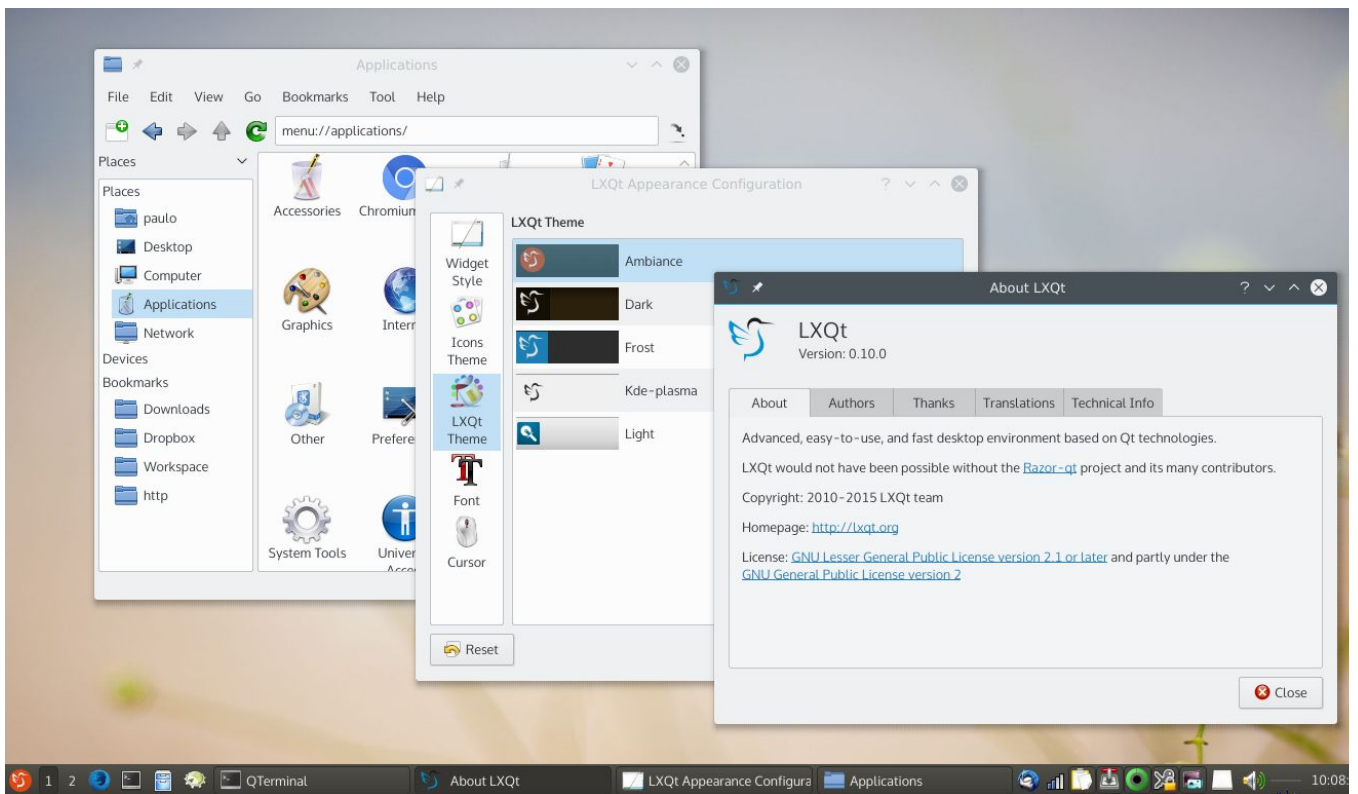
- **Description** : XFCE est un environnement de bureau léger, rapide et stable, conçu pour être efficace en termes de ressources système.
- **Caractéristiques** : Léger sur les ressources, rapide et simple d'utilisation.
- **Pour qui ?** Utilisateurs ayant des machines plus anciennes ou recherchant une performance optimale.



# LXQt/LXDE



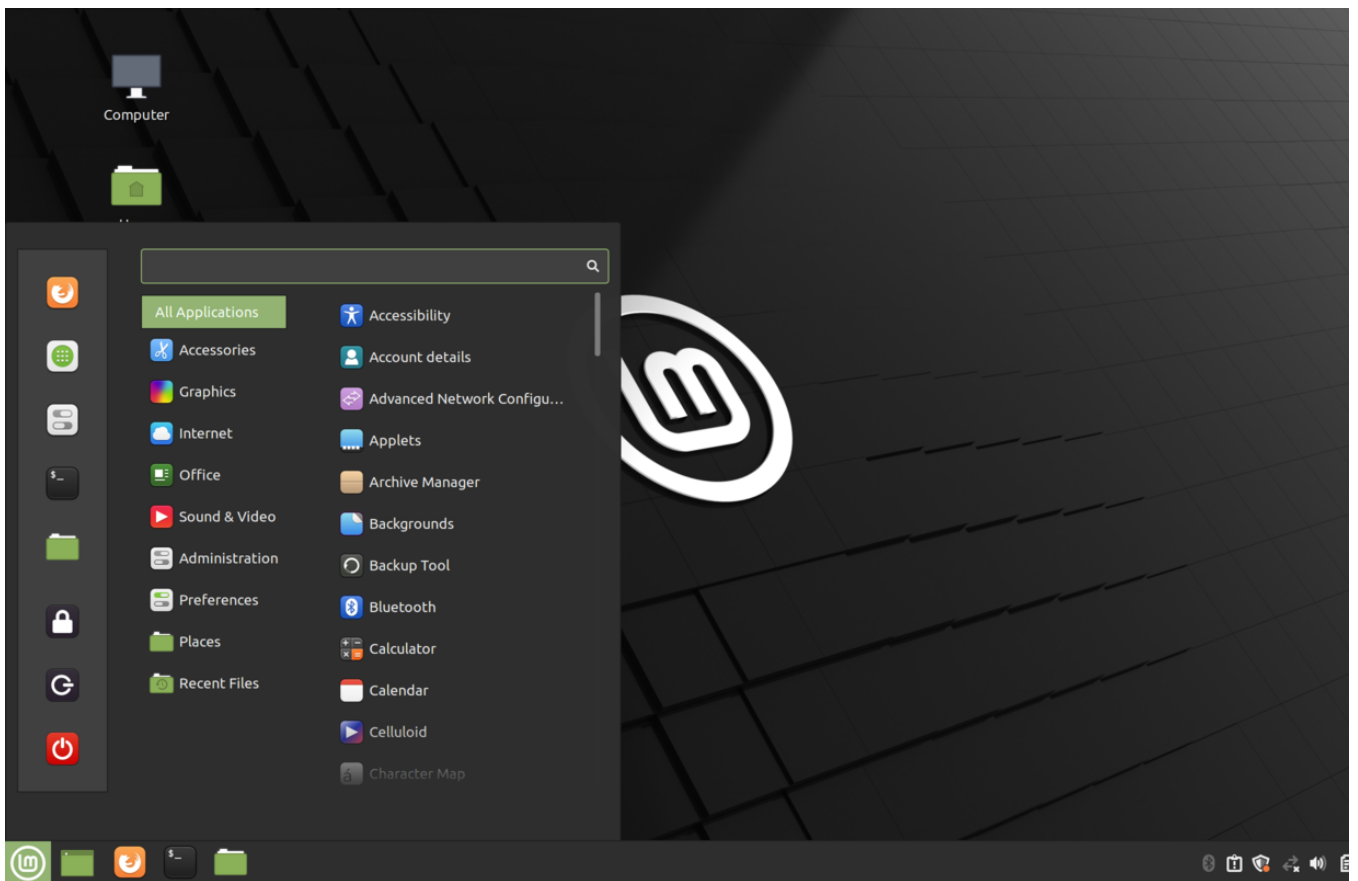
- **Description :** LXQt est l'évolution de LXDE, utilisant la boîte à outils Qt pour une meilleure apparence tout en restant rapide et léger.
- **Caractéristiques :** Très léger, économiseur de ressources, avec une approche minimaliste.
- **Pour qui ?** Idéal pour les utilisateurs cherchant à maximiser les performances sur du matériel moins puissant.



# Cinnamon



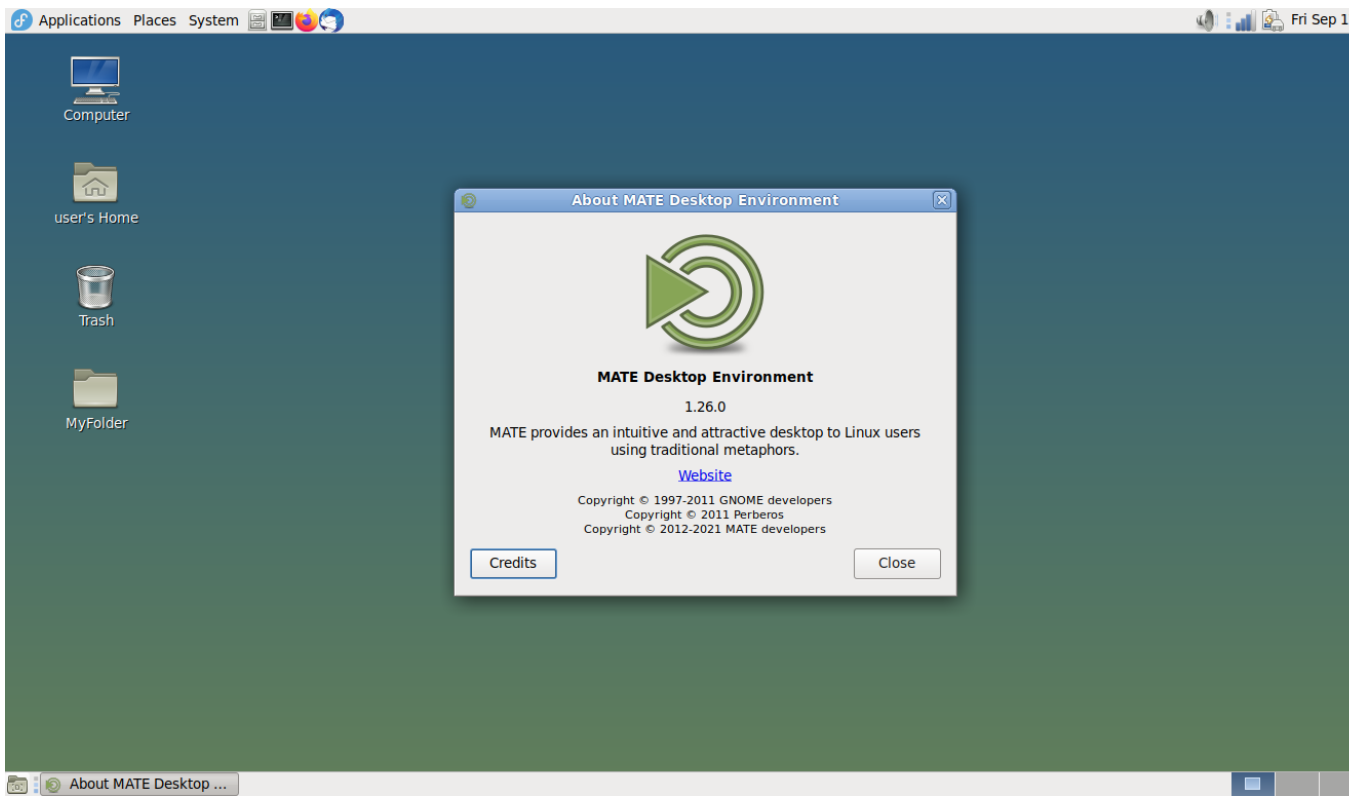
- **Description** : Cinnamon, développé par l'équipe de Linux Mint, offre une expérience classique de bureau avec une touche moderne.
- **Caractéristiques** : Facile à utiliser, stable, et offre une interface utilisateur traditionnelle avec des éléments modernes.
- **Pour qui ?** Utilisateurs recherchant un équilibre entre fonctionnalité et simplicité.



# MATE



- **Description** : MATE est un fork de GNOME 2, offrant une expérience de bureau traditionnelle pour ceux qui préfèrent l'ancienne interface GNOME.
- **Caractéristiques** : Interface utilisateur classique, légère et fonctionnelle.
- **Pour qui ?** Utilisateurs à la recherche d'une expérience de bureau traditionnelle sans fioritures.



## Choisir son Environnement de Bureau



Le choix d'un environnement de bureau dépend de vos préférences

personnelles, de votre matériel, et de la manière dont vous utilisez votre ordinateur. Que vous valorisiez la personnalisation, la performance, ou la simplicité, il existe un environnement de bureau Linux pour répondre à vos besoins.

Expérimenter avec différents environnements peut être une façon amusante et instructive de découvrir ce qui fonctionne le mieux pour vous.

---

Révision #1

Créé 2024-04-02 09:23:46 UTC par Renard

Mis à jour 2024-04-22 16:14:09 UTC par Renard